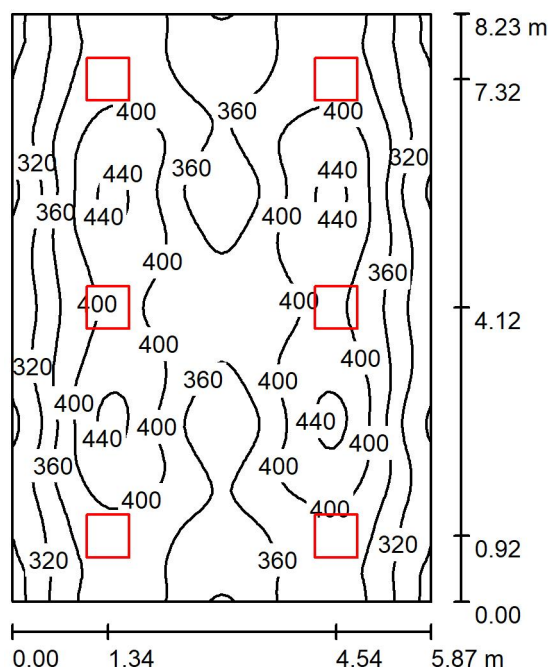


## Pomieszczenie 0/32 / Podsumowanie



Wysokość pomieszczenia: 3.450 m, Wysokość montażu: 3.450 m,  
Współczynnik konserwacji: 0.77

Wartości Lux, Skala 1:106

Powierzchnia	$\rho$ [%]	$E_m$ [lx]	$E_{min}$ [lx]	$E_{max}$ [lx]	$E_{min} / E_m$
Płaszczyzna pracy	/	370	265	452	0.717
Podłoga	20	327	230	404	0.703
Sufit	70	79	63	95	0.795
Ściany (4)	50	182	69	489	/

**Płaszczyzna pracy:**

Wysokość: 0.850 m  
Siatka: 64 x 64 Punkty  
Margines: 0.000 m

**UGR**

Lewa ściana  
Dolna ściana  
(CIE, SHR = 0.25.)

Wzdłuż-

W poprzek

do osi oświetlenia

Liczba punktów poniżej 400 lx (do IEQ-7): 75.22%.

**Wykaz opraw**

Nr.	Ilość	Etykieta (Czynnik korekcyjny)	$\Phi$ (Oprawa) [lm]	$\Phi$ (Lampy) [lm]	P [W]
1	6	LUXIONA TroII EU-PAN_LED_MPRM EUROPANEL LED 5800LM MICRO-PRM E 34 IP44 840 600X600 (1.000)	4914	5800	40.0
W sumie:			29485	34800	240.0

Specyfikacja mocy przyłączeniowej:  $4.97 \text{ W/m}^2 = 1.34 \text{ W/m}^2/100 \text{ lx}$  (Powierzchnia podstawowa:  $48.31 \text{ m}^2$ )